



Электротехнический завод «KVТ», г. Калуга

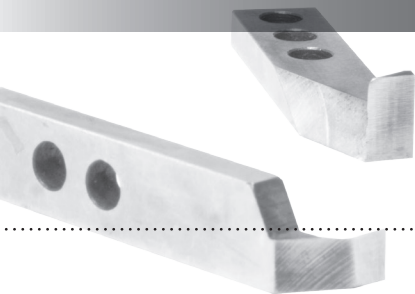
Инструмент для разделки кабеля из сшитого полиэтилена

Профессиональная серия



Паспорт модели:

КСП-40 (KVТ)



www.kvt.su

Назначение

Инструмент **КСП-40 (КВТ)** предназначен для снятия изоляции с кабеля из сшитого полиэтилена и снятия полупроводящего экрана по изоляции.

Комплект поставки

Инструмент 1 шт.
Нож для снятия экрана 2 шт.
Нож для снятия изоляции. 2 шт.
Пластиковый кейс 1 шт.
Паспорт 1 шт.

Технические характеристики

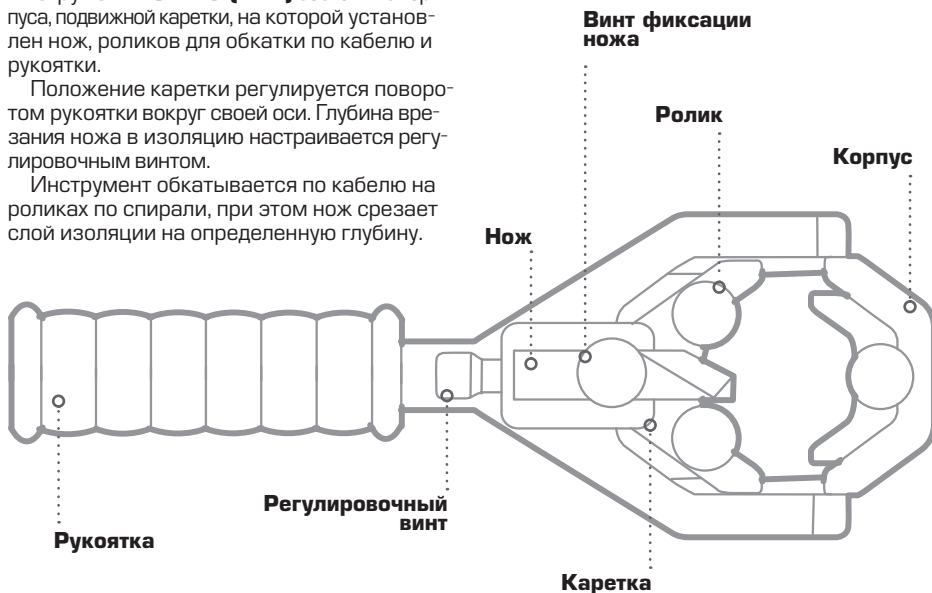
Снятие изоляции с кабеля диаметром, мм	20-40
Габаритные размеры (длина), мм	240
Вес, г	620
Габаритные размеры кейса, мм	350 x 200 x 90

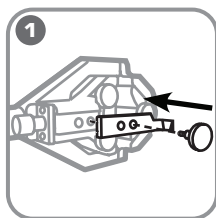
Устройство, принцип и порядок работы

Инструмент **КСП-40 (КВТ)** состоит из корпуса, подвижной каретки, на которой установлен нож, роликов для обкатки по кабелю и рукоятки.

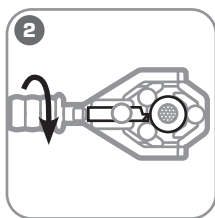
Положение каретки регулируется поворотом рукоятки вокруг своей оси. Глубина резания ножа в изоляцию настраивается регулировочным винтом.

Инструмент обкатывается по кабелю на роликах по спирали, при этом нож срезает слой изоляции на определенную глубину.

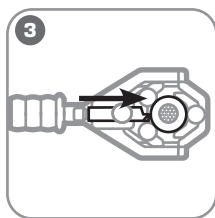




1
Установите нож для снятия полупроводящего экрана.



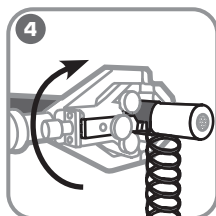
2
Вращая рукоятку, настройте инструмент так, чтобы он свободно обкатывался на роликах по кабелю.



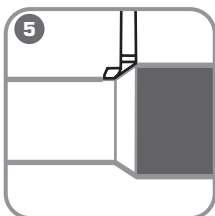
3
Вращая регулировочный винт, настройте нож на необходимую глубину срезаемого слоя.

Толщина снимаемого вместе с полупроводящим экраном слоя изоляции должна быть не более 1/3 общей толщины срезаемого слоя!

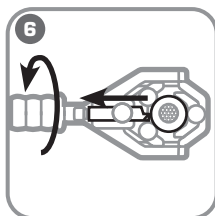
Не допускается оставление неснятого полупроводящего экрана на поверхности изоляции, неравномерность поверхности изоляции или ее повреждение!



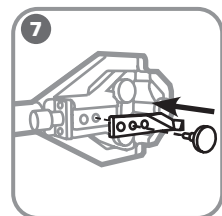
4
Вращая инструмент за рукоятку вокруг кабеля по спирали снимите полупроводящий экран.



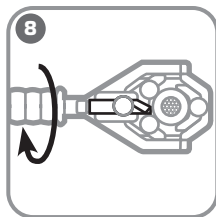
5
В конце движения сделайте оборот перпендикулярно оси кабеля для формирования равномерного среза.



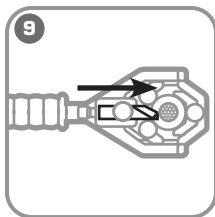
6
Вращая рукоятку, отведите каретку и снимите инструмент с кабеля.



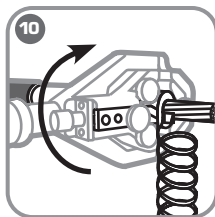
7
Установите нож для снятия изоляции.



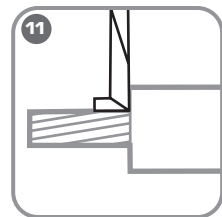
8
Вращая рукоятку, настройте инструмент так, чтобы он свободно обкатывался на роликах по кабелю.



9
Ослабьте фиксирующий винт. Настройте нож на необходимую глубину срезаемого слоя, зафиксируйте винт.



10
Вращая инструмент за рукоятку вокруг кабеля по спирали снимите изоляцию на необходимую длину.



11
В конце движения сделайте оборот перпендикулярно оси кабеля для формирования равномерного среза.



Избегайте врезания ножа в жилу кабеля. Это может привести к притуплению его режущей кромки. Для замены используйте запасной нож.



Не допускайте попадания грязи, песка и других посторонних частиц в подвижные узлы инструмента. Смазывайте подвижные детали.

Меры безопасности

- Перед работой внимательно изучите паспорт инструмента.
- Берегите руки! Не помещайте пальцы во время работы в рабочую зону инструмента.
- Инструменты не предназначены для работы под напряжением! Убедитесь, что линия обесточена.

Хранение и транспортировка

- Храните инструмент в кейсе, в сухом помещении.
- При длительном хранении участки, подверженные коррозии, обработайте противокоррозионным составом.
- При транспортировке не подвергайте ударам, оберегайте от воздействия влаги и попадания атмосферных осадков.

Правила гарантийного обслуживания

Уважаемые покупатели!

Мы непрерывно работаем над повышением качества обслуживания своих клиентов. Если у Вас возникли какие-либо проблемы с инструментом, мы всегда рассмотрим Ваши претензии и сделаем все возможное для их удовлетворения.

Гарантийный срок - 60 месяцев со дня продажи инструмента.

Ремонт не является гарантийным в случае:

- нарушения работоспособности инструмента, связанного с несоблюдением условий по эксплуатации, порядка работы, хранения и транспортировки;
- нарушения работоспособности инструмента, связанного с использованием изделия не по назначению;
- механических повреждений (трещины, изломы, смятия и др.), сказавшихся на работоспособности инструмента;
- нарушения работоспособности инструмента, связанного с попаданием посторонних предметов в механические узлы;
- нарушения работоспособности инструмента, связанного с естественным износом комплектующих, возникшего в результате частого интенсивного использования изделия (уплотнительные кольца и т.п.);
- нарушения работоспособности инструмента, связанного с самостоятельным изменением конструкции изделия, ремонтом или заменой комплектующих;
- нарушения работоспособности инструмента, связанного с использованием неоговоренных в технических характеристиках изделия расходных материалов (гидравлическое масло и т.п.);
- нарушения работоспособности инструмента, возникшего по причинам, не зависящим от производителя (форсмажорные обстоятельства, стихийные бедствия, пожары, техногенные катастрофы и т.п.).

Сохраняйте документы, прилагаемые к изделию при продаже (товарно-кассовый чек, паспорт инструмента).

Сервисный центр

г. Москва,
ул. Электродная, 11, стр. 18,
Тел. (495) 660-53-35

Завод-изготовитель оставляет за собой право вносить изменения в конструкцию инструмента без уведомления.

Сведения о приемке

Инструмент для разделки кабеля из сшитого полиэтилена **КСР-40 (КВТ)**

Штамп ОТК

Соответствует техническим условиям ТУ 4834-024-97284872-2006. Признан годным для эксплуатации.